

Ladekrane mit & ohne Anhänger

Copma 650.6

Technische Daten:

Eigengewicht: 27t

Traglast: 25m/1t

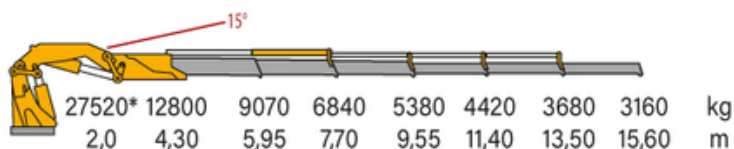
Mastlänge: 25,5m

Zubehör: Jib / Seilwinde



650.6

60670*	28220	20000	15080	11860	9740	8110	6970	lbs
6'7"	14'1"	19'6"	25'3"	31'4"	37'5"	44'3"	51'2"	ft



650.6J4

4190	3750	3090	2540	2240	lbs
60'11"	65'7"	70'0"	76'7"	82'0"	ft

